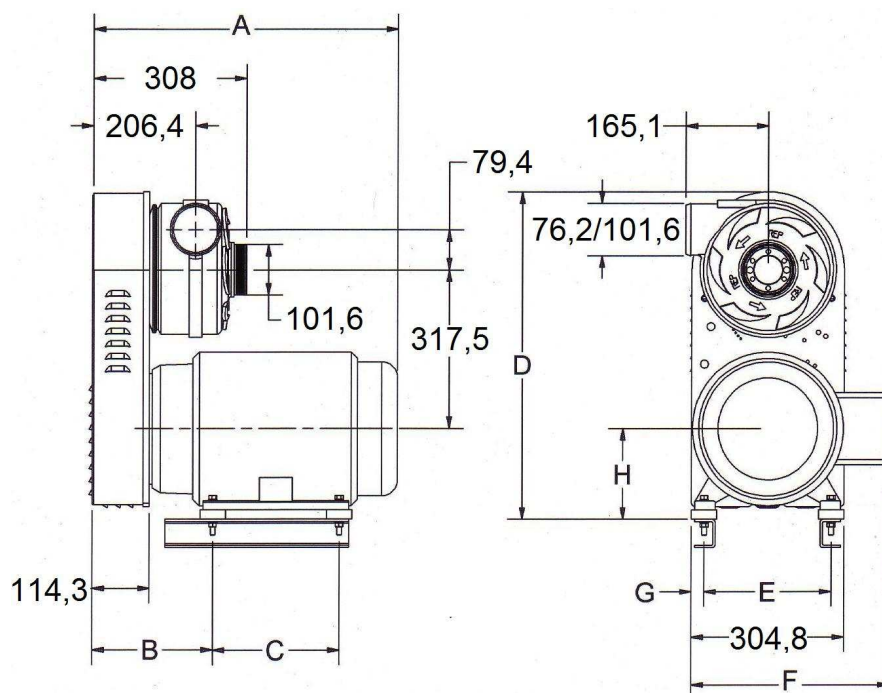




REPUBLIC
Blower Systems®

Soffianti centrifughe serie RB 1200HC

ad alta efficienza, forniscono un elevato
flusso d'aria a bassa pressione
mantenendo contenuti i consumi energetici



Caratteristiche tecniche

- Motore asincrono trifase 2 poli Eurotensione da 20 e 25 HP (15 e 18,5 kW) classe efficienza IE2
- Velocità di rotazione fino a 20.000 RPM
- Volume aria in uscita fino a 31 m³/min alla pressione di 150 milliBAR
- Girante in alluminio 6061 T6 lavorata CNC e anodizzata
- Girante e albero supporto bilanciati dinamicamente a 20.000 RPM
- Pacco cuscinetti ibridi ceramici lubrificati a vita con guarnizioni multiple in PTFE (i cuscinetti ibridi ceramici hanno una durata superiore fino a 5 volte se comparata ai cuscinetti convenzionali)
- Turbina fornita installata in orizzontale (in figura sopra la turbina è installata in verticale)
- Sede cuscinetti ad elevata rigidità costruita in acciaio
- Coperchio turbina costruita in alluminio 356 T6 anodizzato con bocchettone uscita aria ruotabile 360° diametro 4"
- Puleggia albero girante in acciaio inossidabile, puleggia motore in acciaio nichelato
- Cinghia di lunga durata a 16 scanalature Micro-V Belt, tendicinghia automatico
- Rumore max. 88 dB
- Accessori disponibili: box fono assorbente, silenziatore a cilindro passante, pacco cuscinetti raffreddato ad acqua, ingresso ed uscita flangiati
- Norme CE

Dimensioni

Potenza motore	A	B	C	D	E	F	G	H	Peso Kg
senza motore	-	-	-	-	-	-	-	-	36
20HP 15kW	26.06	8 ¾	10	24 7/8	10	16 ¾	1	7	161
25HP 18,5kW	28.42	9 ¼	9 1/2	24 7/8	11	18 7/8	¼	7	178

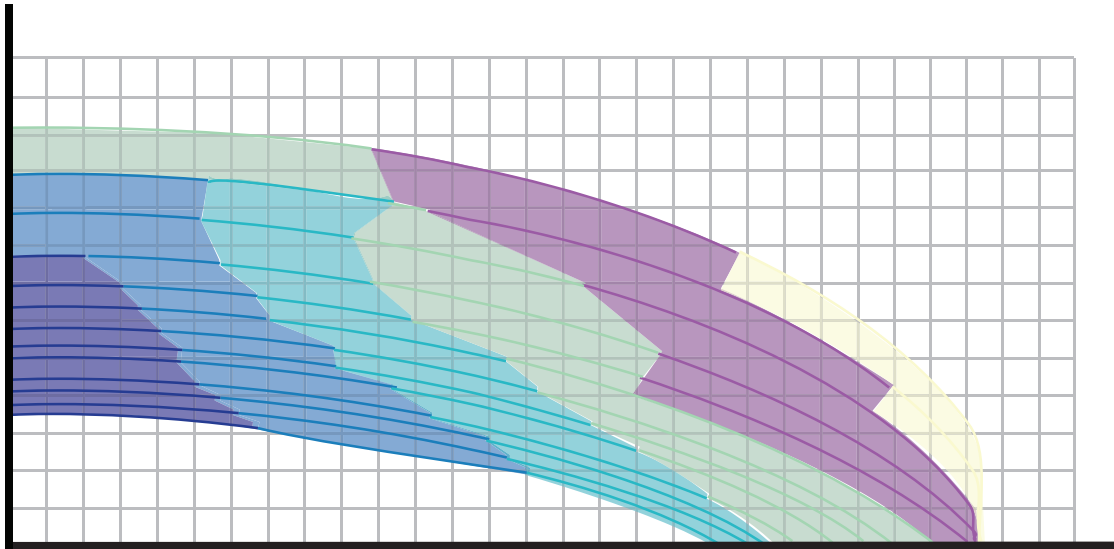
Dimensioni espresse in pollici (possono variare in funzione del motore installato)

in H₂O/mBar

PRESSURE VS. CFM

- 120/299
- 110/274
- 100/249
- 90/224
- 80/199
- 70/174
- 60/149
- 50/124
- 40/100
- 30/74
- 20/50
- 10/25

- 19.0/1.55
- 17.9/1.65
- 16.9/1.75
- 15.9/1.85
- 15.1/1.95
- 14.4/2.05
- 13.7/2.15
- 13.1/2.25
- 12.6/2.35
- 12.0/2.45
- 11.6/2.55
- 11.1/2.65
- 10.7/2.75



▲
RPM X 1000
Pulley Size in Inches

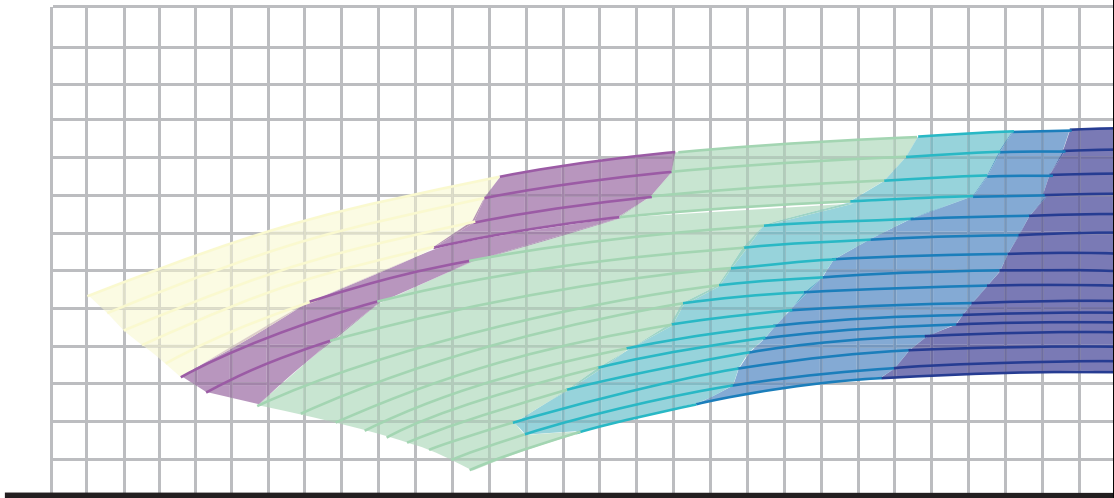
CFM	200	400	600	800	1000	1200
m3/hr	340	680	1019	1359	1699	2039

VACUUM VS. CFM

in H₂O/mBar

- 120/299
- 110/274
- 100/249
- 90/224
- 80/199
- 70/174
- 60/149
- 50/124
- 40/100
- 30/74
- 20/50
- 10/25

- 23.6/1.25
- 21.9/1.35
- 20.3/1.45
- 19.0/1.55
- 17.9/1.65
- 16.9/1.75
- 15.9/1.85
- 15.1/1.95
- 14.4/2.05
- 13.7/2.15
- 13.1/2.25
- 12.6/2.35
- 12.0/2.45
- 11.6/2.55
- 11.1/2.65
- 10.7/2.75



CFM	1200	1000	800	600	400	200
m3/hr	2039	1699	1359	1019	680	340

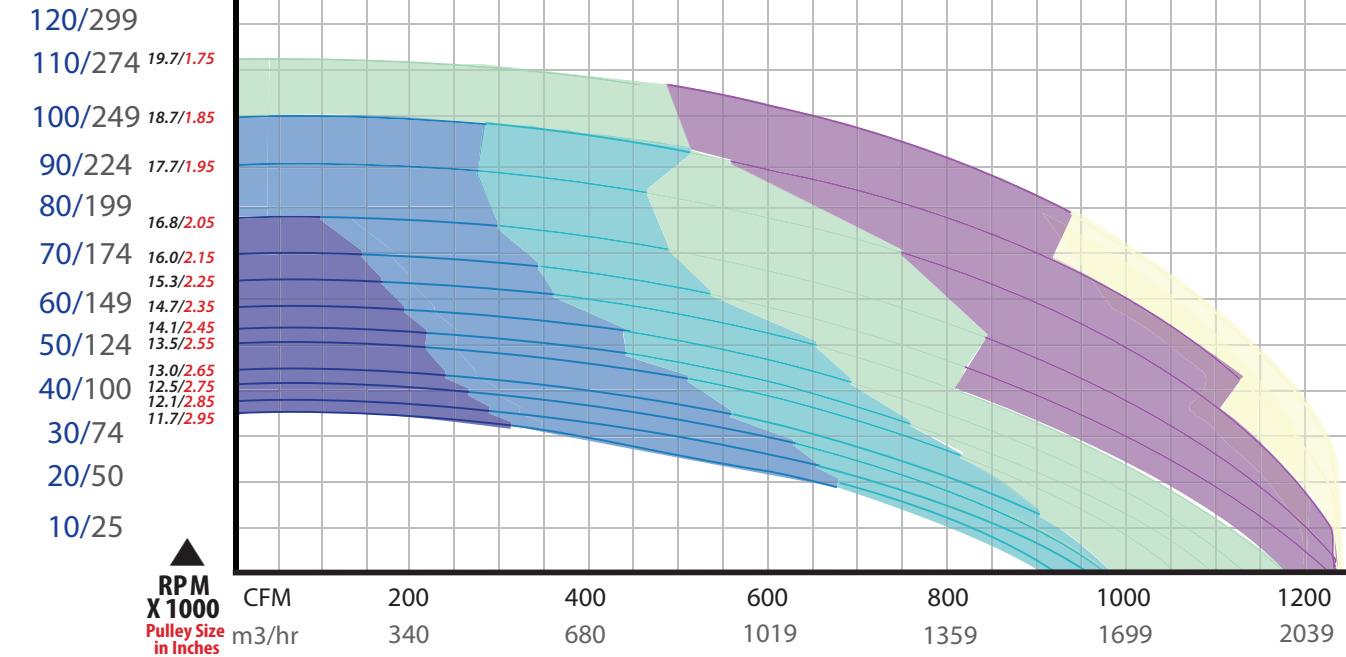
▲
RPM X 1000
Pulley Size in Inches

Standard cubic feet per minute, air at 14.7 PSIA, 68°F, 36% R.H.
1" H₂O = 0.074" Hg = 0.036 PSIG = 0.57 oz = 25.4 mm H₂O

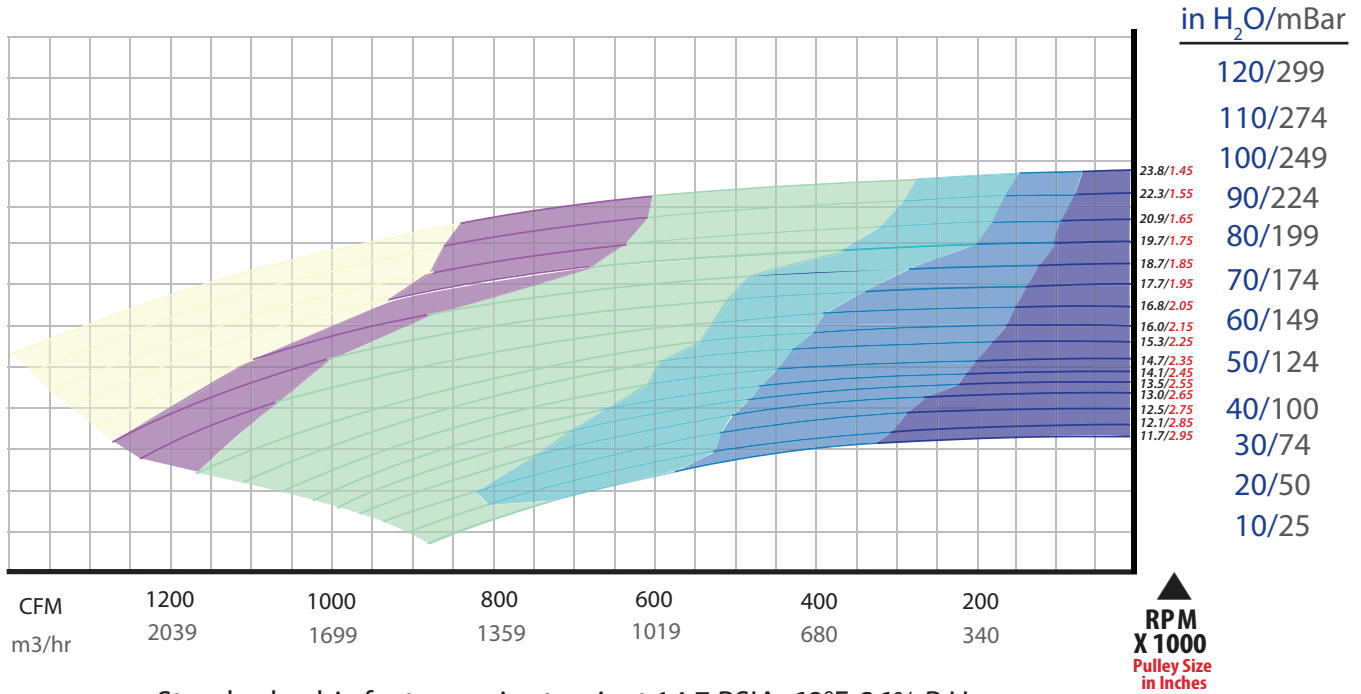
- RB1200HC-5 HP
- RB1200HC-7.5 HP
- RB1200HC-10 HP
- RB1200HC-15 HP
- RB1200HC-20 HP
- RB1200HC-25 HP

in H₂O/mBar

PRESSURE VS. CFM



VACUUM VS. CFM



Standard cubic feet per minute, air at 14.7 PSIA, 68°F, 36% R.H.

1" H₂O = 0.074" Hg = 0.036 PSIG = 0.57 oz = 25.4 mm H₂O

- RB1200HC-5 HP
- RB1200HC-7.5 HP
- RB1200HC-10 HP
- RB1200HC-15 HP
- RB1200HC-20 HP
- RB1200HC-25 HP