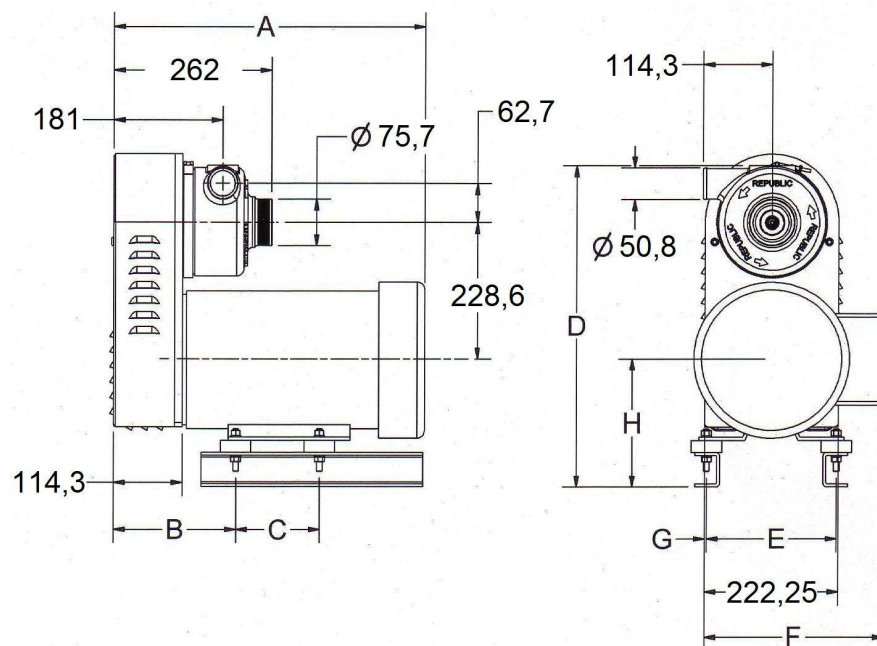




REPUBLIC
Blower Systems®

Soffianti centrifughe serie RB 500

ad alta efficienza, forniscono un elevato
flusso d'aria a bassa pressione
mantenendo contenuti i consumi energetici



Caratteristiche tecniche

- Motore asincrono trifase 2 poli Eurotensione da 4 5,5 7,5 HP (3 4 5,5 kW) classe efficienza IE2
- Velocità di rotazione fino a 25.800 RPM
- Volume aria in uscita fino a 11,5 m³/min alla pressione di 150 milliBAR
- Girante in alluminio 6061 T6 lavorata CNC e anodizzato
- Girante e albero supporto bilanciati dinamicamente a 20.000 RPM
- Pacco cuscinetti ibridi ceramici lubrificati a vita con guarnizioni multiple in PTFE (i cuscinetti ibridi ceramici hanno una durata superiore fino a 5 volte se comparata ai cuscinetti convenzionali)
- Turbina fornita installata in orizzontale (in figura sopra la turbina è installata in verticale)
- Sede cuscinetti ad elevata rigidità costruita in acciaio
- Coperchio turbina costruita in alluminio 356 T6 anodizzato con bocchettone uscita aria ruotabile 360° diametro 2"
- Puleggia albero girante in acciaio inossidabile, puleggia motore in acciaio nichelato
- Cinghia di lunga durata a 10 scanalature Micro-V Belt auto tensionante
- Rumore max. 82 dB
- Accessori disponibili: box fono assorbente, silenziatore a cilindro passante, pacco cuscinetti raffreddato ad acqua, ingresso ed uscita flangiati
- Norme CE

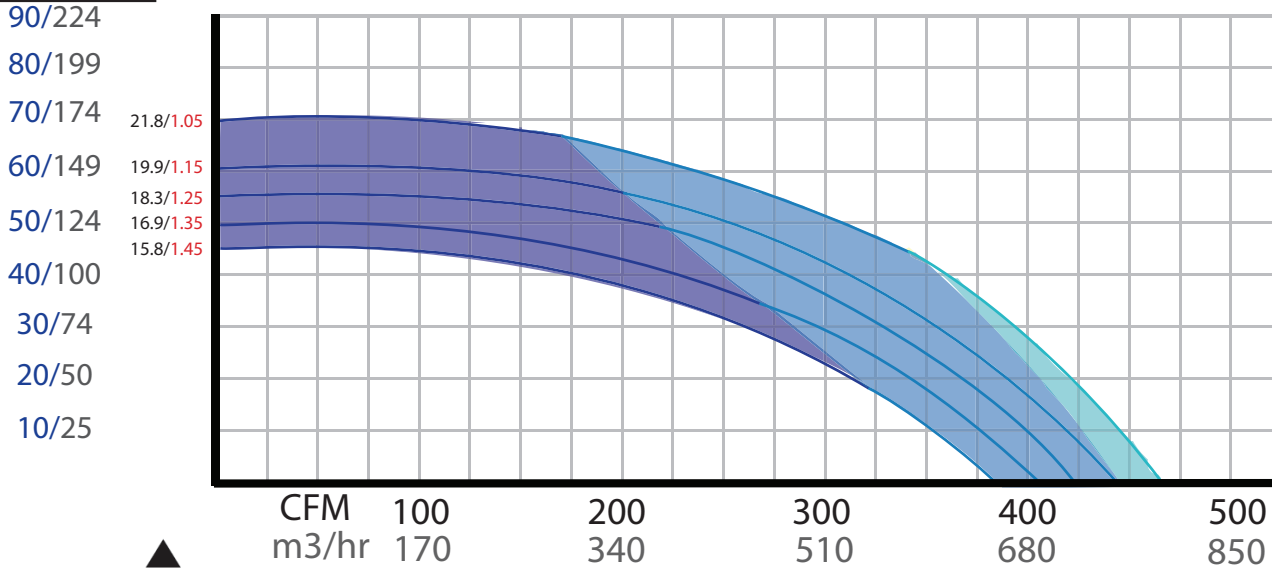
Dimensioni

Potenza motore	A	B	C	D	E	F	G	H	Peso Kg
senza motore	-	-	-	-	-	-	-	-	23
4HP 3kW	17.42	7 ¼	4 ½	20 1/8	7 ½	10 ¼	5/8	7 ½	50
5,5HP 4kW	18.41	7 ¼	5 ½	20 1/8	7 ½	10 ¼	5/8	7 ½	58
7,5HP 5,5kW	20	8	5 ½	20 7/8	8 ½	11 ¼	1/8	8 ¼	60

Dimensioni espresse in pollici (possono variare in funzione del motore installato)

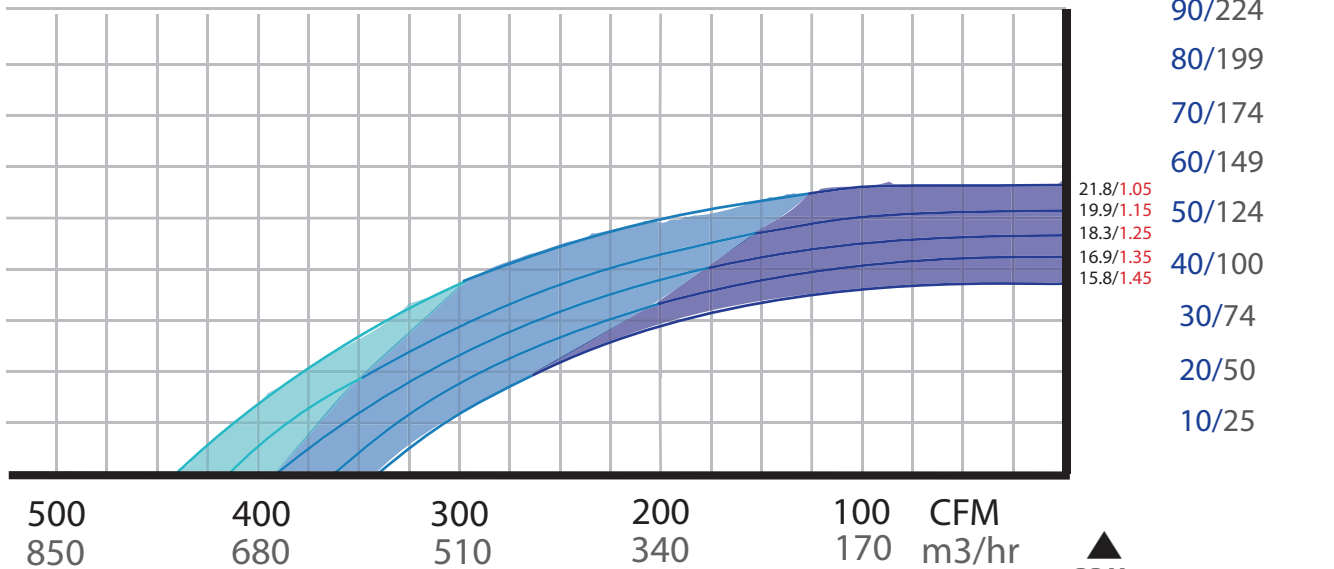
in H₂O/mBar

PRESSURE VS. CFM



▲
RPM
X 1000
Pulley Size
in Inches

VACUUM VS. CFM



▲
RPM
X 1000
Pulley Size
in Inches

Standard cubic feet per minute, air at 14.7 PSIA, 68°F, 36% R.H.

1" H₂O = 0.074" Hg = 0.036 PSIG = 0.57 oz = 25.4 mm H₂O

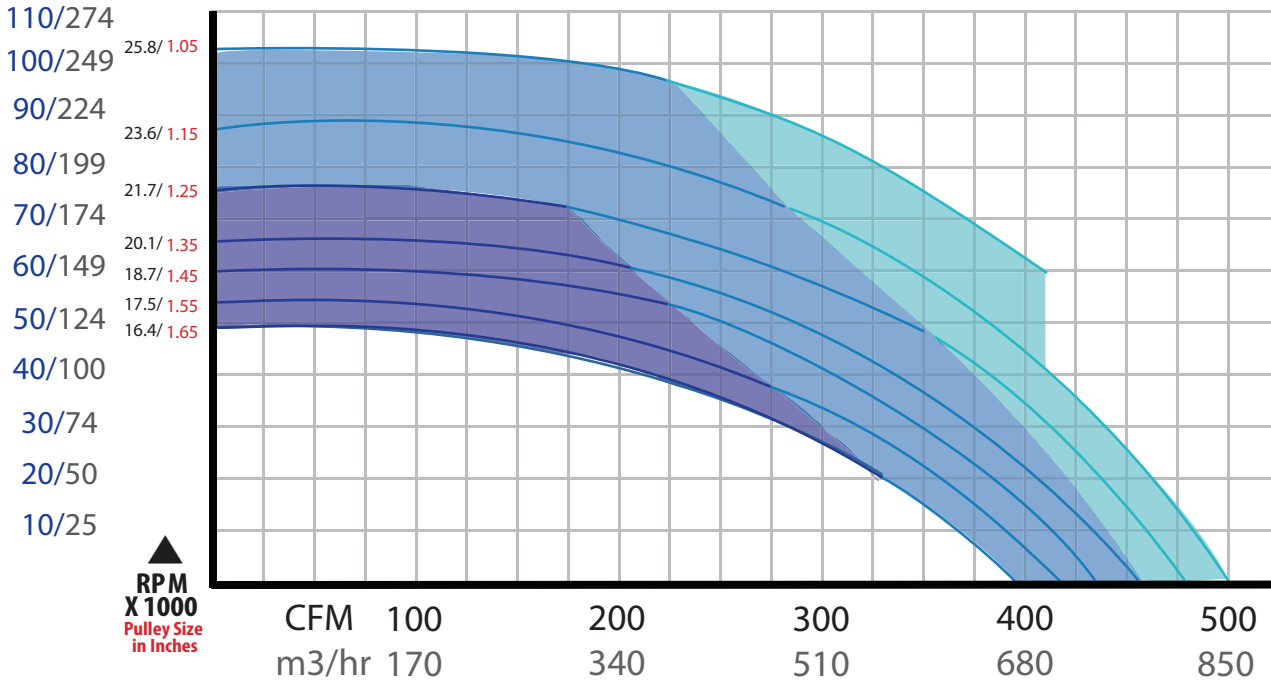
■ RB500-3 HP

■ RB500-5 HP

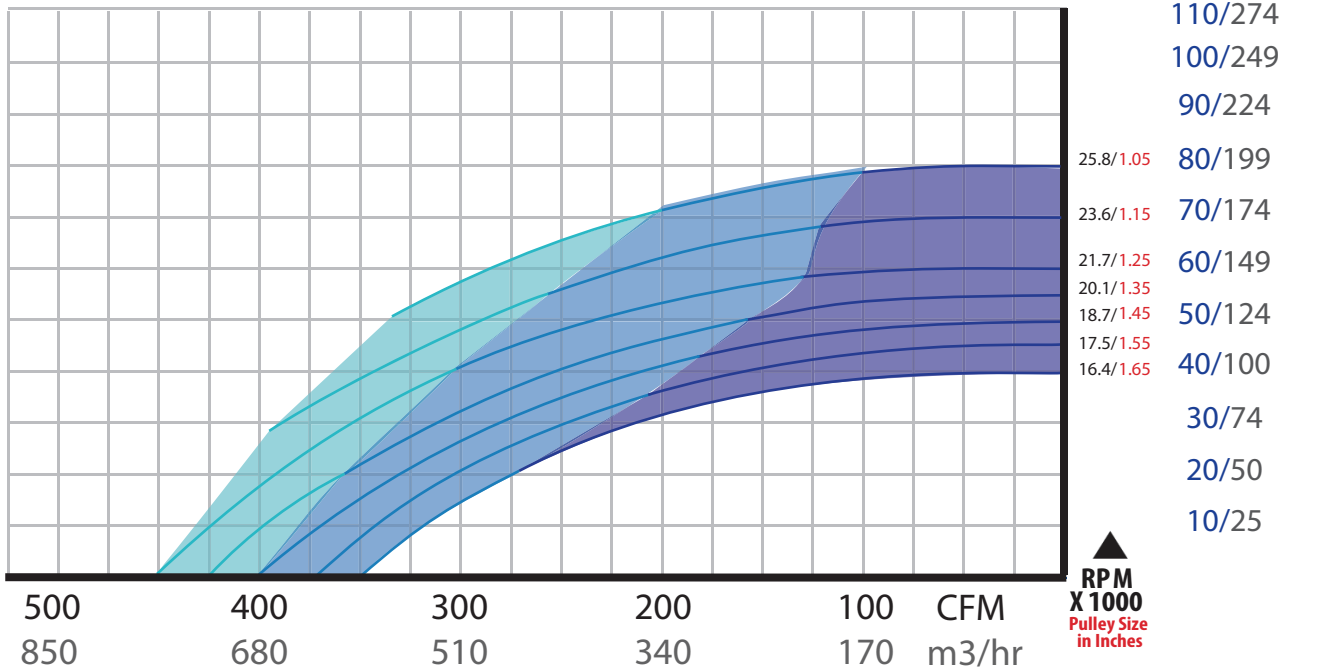
■ RB500-7.5 HP

in H₂O/mBar

PRESSURE VS. CFM



VACUUM VS. CFM



Standard cubic feet per minute, air at 14.7 PSIA, 68°F, 36% R.H.

1" H₂O = 0.074" Hg = 0.036 PSIG = 0.57 oz = 25.4 mm H₂O

 **RB500-3 HP**

 **RB500-5 HP**

 **RB500-7.5 HP**