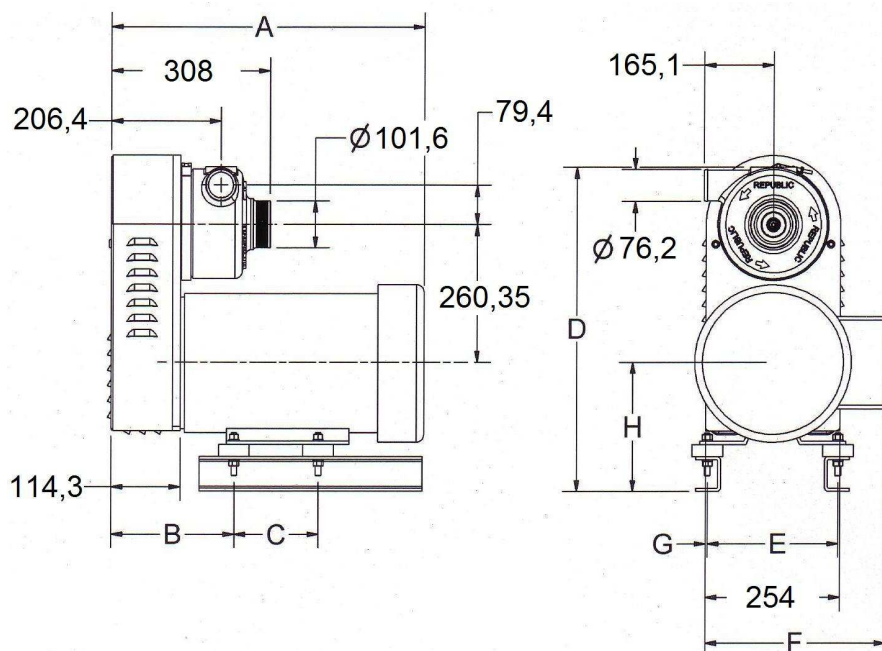




REPUBLIC
Blower Systems®

Soffianti centrifughe serie RB 800

ad alta efficienza, forniscono un elevato
flusso d'aria a bassa pressione
mantenendo contenuti i consumi energetici



Caratteristiche tecniche

- Motore asincrono trifase 2 poli Eurotensione da 10 e 15 HP (7,5 e 11 kW) classe efficienza IE2
- Velocità di rotazione fino a 20.000 RPM
- Volume aria in uscita fino a 22 m³/min alla pressione di 150 milliBAR
- Girante in alluminio 6061 T6 lavorata CNC e anodizzata
- Girante e albero supporto bilanciati dinamicamente a 20.000 RPM
- Pacco cuscinetti ibridi ceramici lubrificati a vita con guarnizioni multiple in PTFE (i cuscinetti ibridi ceramici hanno una durata superiore fino a 5 volte se comparata ai cuscinetti convenzionali)
- Turbina fornita installata in orizzontale (in figura sopra la turbina è installata in verticale)
- Sede cuscinetti ad elevata rigidità costruita in acciaio
- Coperchio turbina costruita in alluminio 356 T6 anodizzato con bocchettone uscita aria ruotabile 360° diametro 3"
- Puleggia albero girante in acciaio inossidabile, puleggia motore in acciaio nichelato
- Cinghia di lunga durata a 16 scanalature Micro-V Belt, tendicinghia automatico
- Rumore max. 88 dB
- Accessori disponibili: box fono assorbente, silenziatore a cilindro passante, pacco cuscinetti raffreddato ad acqua, ingresso ed uscita flangiati.
- Norme CE

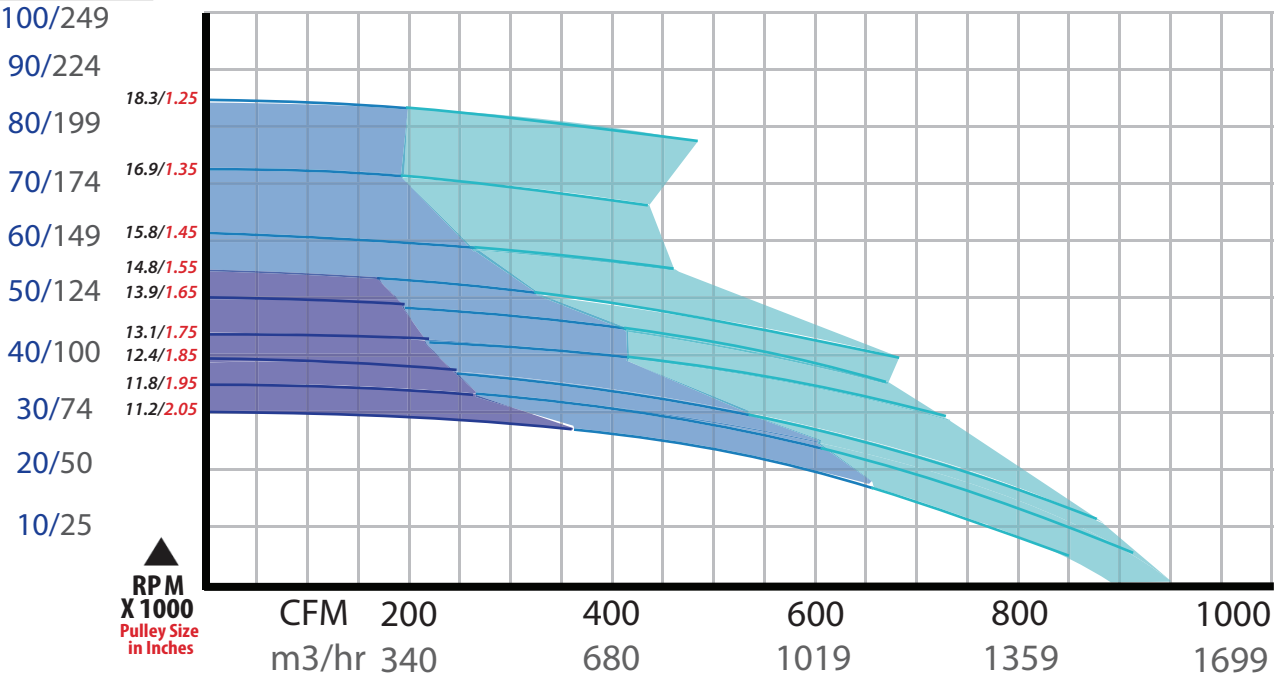
Dimensioni

Potenza motore	A	B	C	D	E	F	G	H	Peso Kg
senza motore	-	-	-	-	-	-	-	-	31
10HP 7,5kW	21.5	8	7	23 7/8	9 ½	12 3/8	¾	8 ¼	106
15HP 11kW	26.06	8 ¾	8 ¼	24 7/8	10	15 3/4	0	9 ¼	115

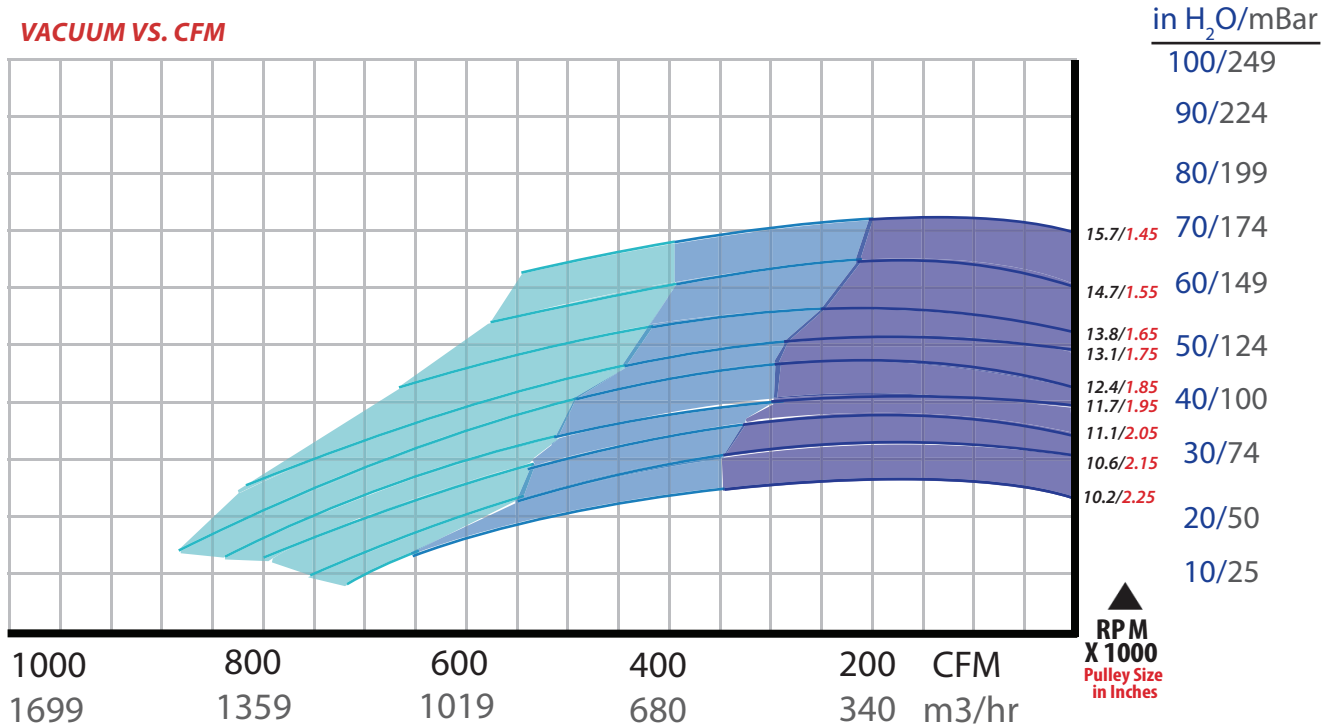
Dimensioni espresse in pollici (possono variare in funzione del motore installato)

in H₂O/mBar

PRESSURE VS. CFM



VACUUM VS. CFM



Standard cubic feet per minute, air at 14.7 PSIA, 68°F, 36% R.H.

1" H₂O = 0.074" Hg = 0.036 PSIG = 0.57 oz = 25.4 mm H₂O

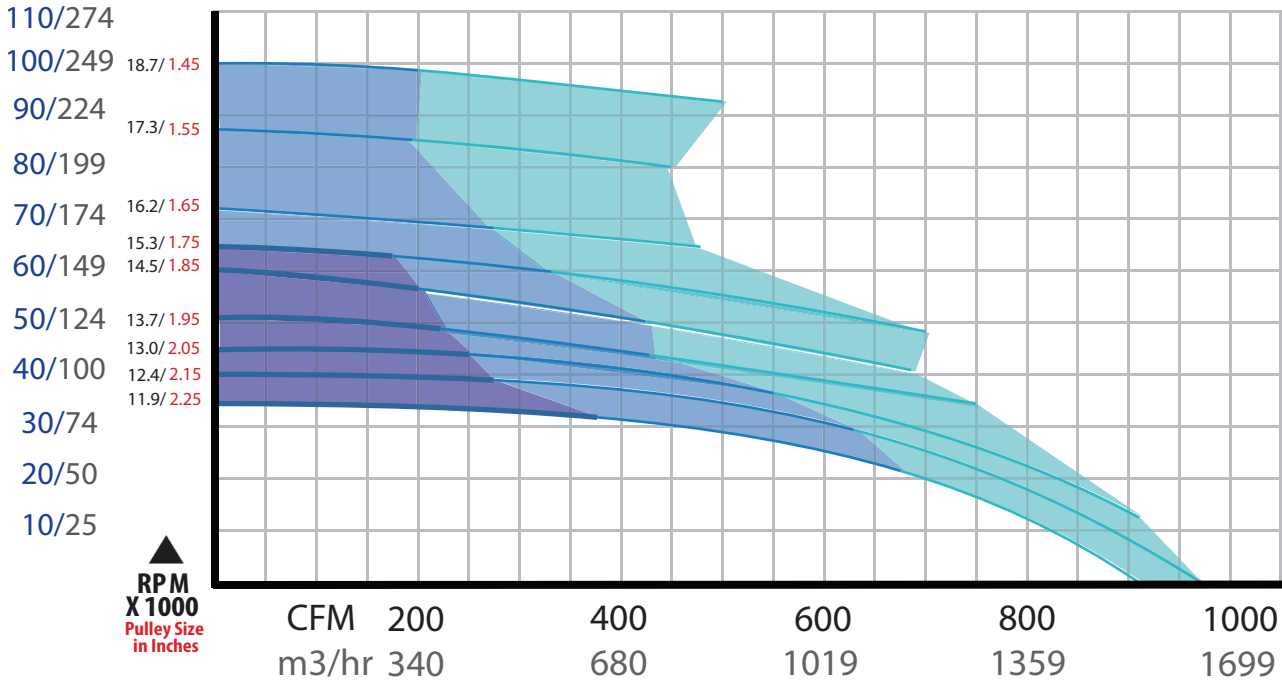
 **RB800-5 HP**

 **RB800-7.5 HP**

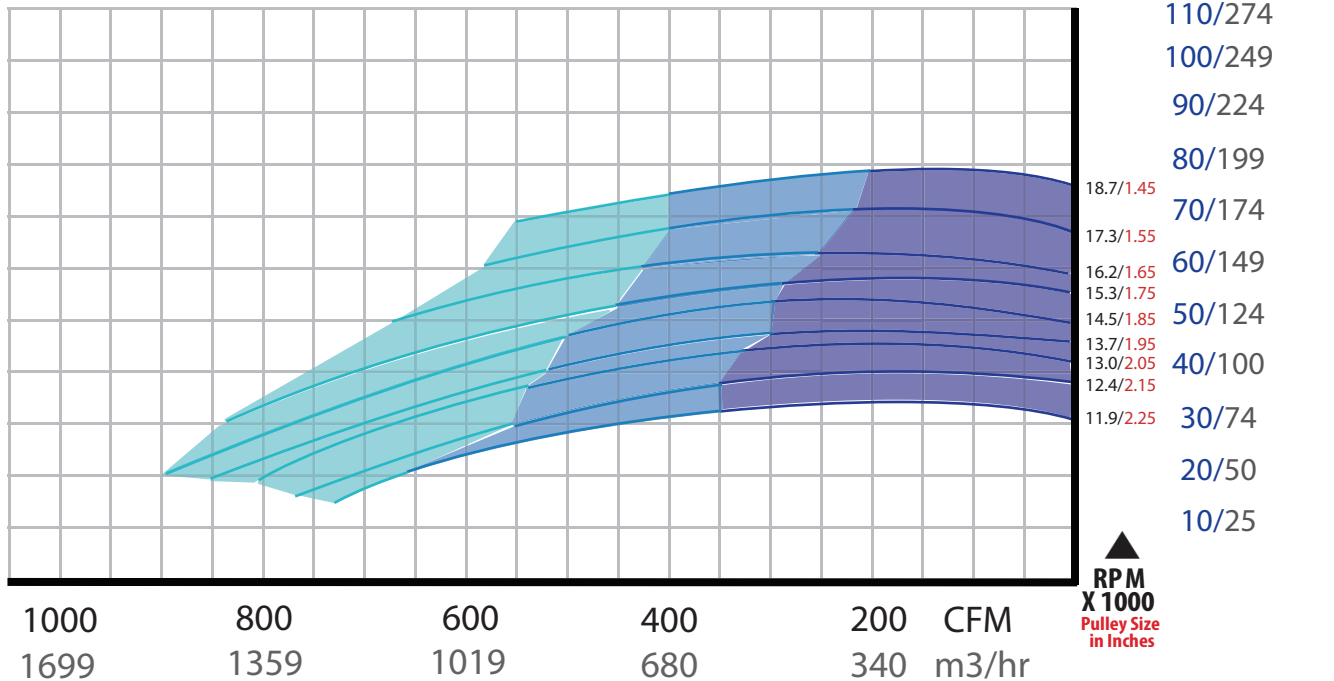
 **RB800-10 HP**

in H₂O/mBar

PRESSURE VS. CFM



VACUUM VS. CFM



Standard cubic feet per minute, air at 14.7 PSIA, 68°F, 36% R.H.

1" H₂O = 0.074" Hg = 0.036 PSIG = 0.57 oz = 25.4 mm H₂O

 **RB800-5 HP**

 **RB800-7.5 HP**

 **RB800-10 HP**