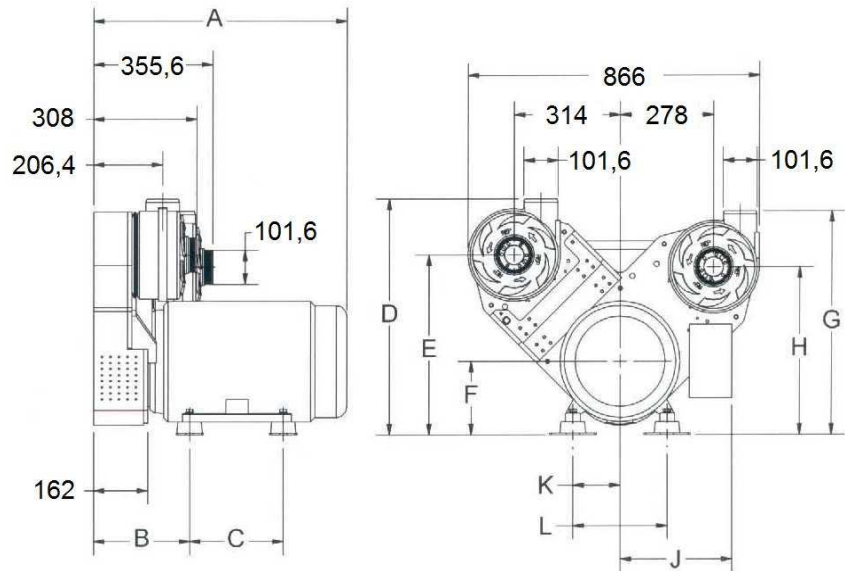




REPUBLIC
Blower Systems®

Soffianti centrifughe serie RB 2400

ad alta efficienza, forniscono un elevato
flusso d'aria a bassa pressione
mantenendo contenuti i consumi energetici



Caratteristiche tecniche

- Motore asincrono trifase 2 poli Eurotensione da 30 40 e 50 HP (22 30 e 37 kW) classe efficienza IE2
- Velocità di rotazione fino a 20.000 RPM
- Volume aria in uscita fino a 62 m³/min alla pressione di 150 millIBAR
- Giranti in alluminio 6061 T6 lavorate CNC e anodizzate
- Giranti e alberi supporto bilanciati dinamicamente a 20.000 RPM
- Pacchi cuscinetti ibridi ceramici lubrificati a vita con guarnizioni multiple in PTFE (i cuscinetti ibridi ceramici hanno una durata superiore fino a 5 volte se comparata ai cuscinetti convenzionali)
- Sedi cuscinetti ad elevata rigidità costruite in acciaio
- Coperchi turbine costruiti in alluminio 356 T6 anodizzato con i due bocchettoni uscita aria ruotabili 360° diametro 4"
- Pulegge alberi girante in acciaio inossidabile, puleggia motore in acciaio nichelato
- Cinghie di lunga durata a 16 scanalature Micro-V Belt, tendicinghie automatico
- Rumore max. 88 dB
- Accessori disponibili: box fono assorbente, silenziatore a cilindro passante, pacco cuscinetti raffreddato ad acqua, ingresso ed uscita flangiati
- Norme CE

Dimensioni

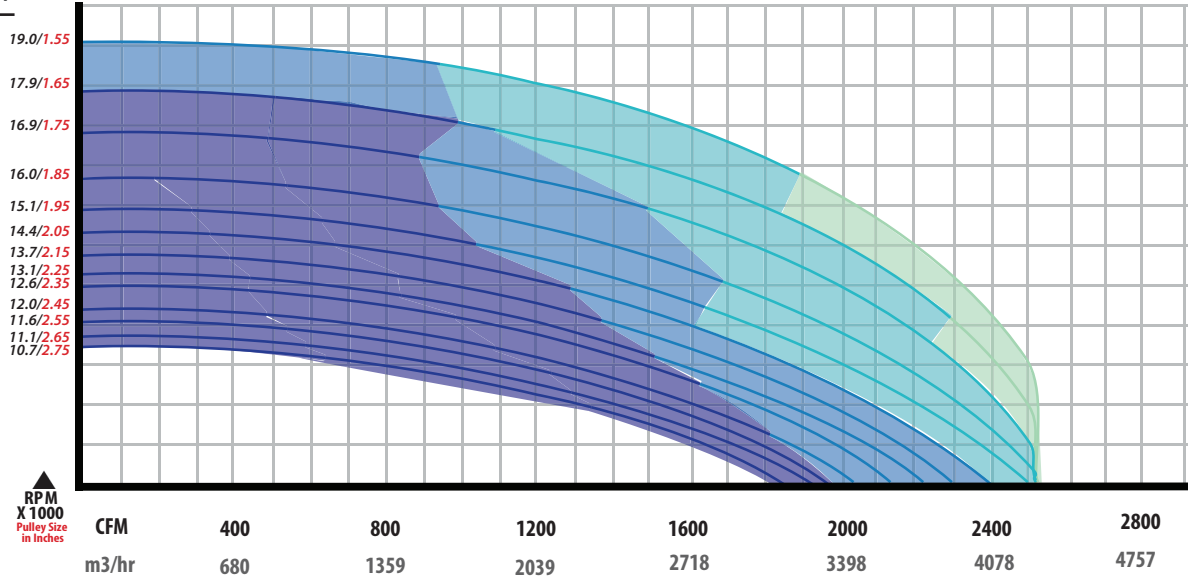
Potenza motore	A	B	C	D	E	F	G	H	J	K	L	Peso Kg
senza motore	-	-	-	-	-	-	-	-	-	-	-	49
30HP 22kW	29.77	11 3/8	11	27 3/8	20 7/8	8 1/2	25 31/32	19 15/32	13 1/8	5 1/2	11	229
40HP 30kW	31.66	11 3/8	12	28 3/8	21 7/8	9 1/2	26 31/32	20 15/32	14 5/8	6 1/4	12 1/2	304
50HP 37kW	31.66	11 3/8	12	28 3/8	21 7/8	9 1/2	26 31/32	20 15/32	14 5/8	6 1/4	12 1/2	324

Dimensioni espresse in pollici (possono variare in funzione del motore installato)

in H₂O/mBar

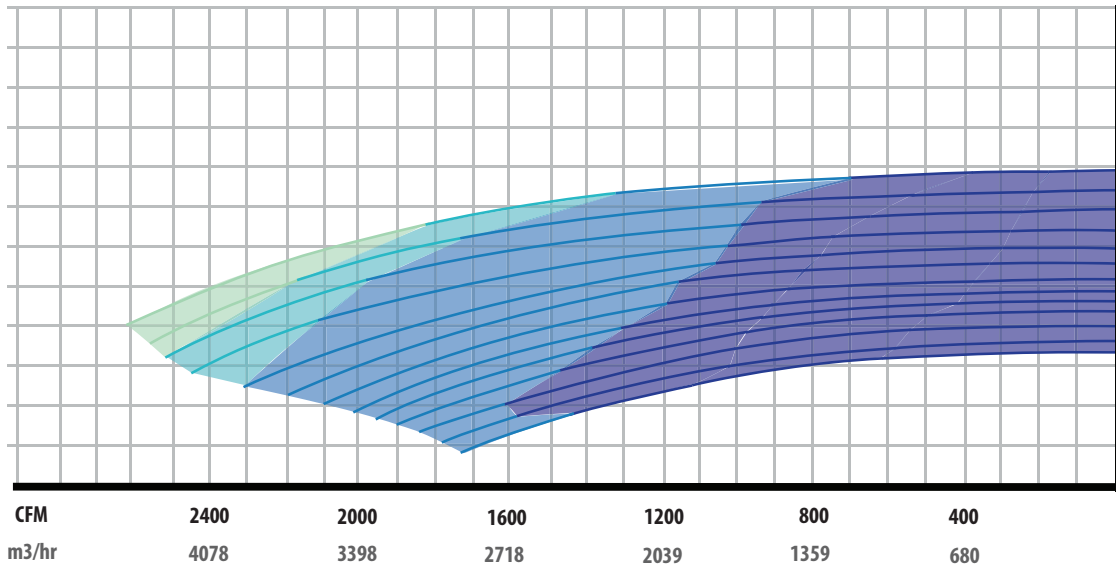
PRESSURE VS. CFM

- 110/274
- 100/249
- 90/224
- 80/199
- 70/174
- 60/149
- 50/124
- 40/100
- 30/74
- 20/50
- 10/25



VACUUM VS. CFM

in H₂O/mBar



- 110/274
- 100/249
- 90/224
- 80/199
- 70/174
- 60/149
- 50/124
- 40/100
- 30/74
- 20/50
- 10/25

Standard cubic feet per minute, air at 14.7 PSIA, 68°F, 36% R.H.

1" H₂O = 0.074" Hg = 0.036 PSIG = 0.57 oz = 25.4 mm H₂O

■ RB2400-25 HP

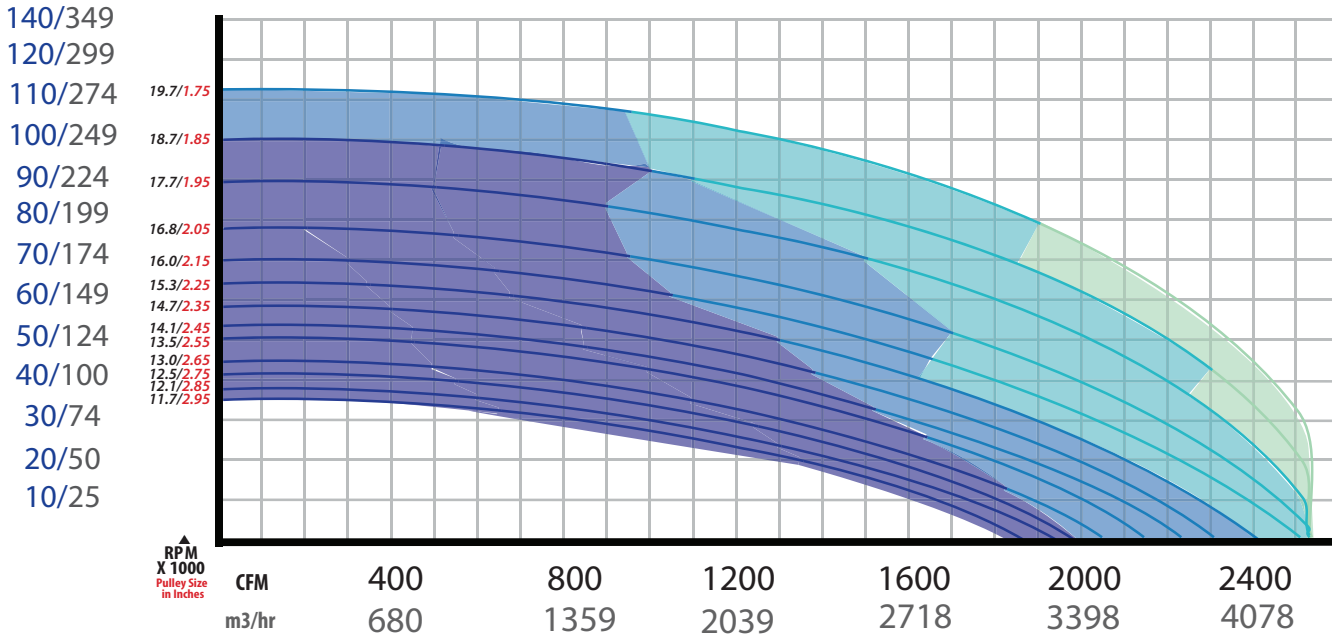
■ RB2400-30 HP

■ RB2400-40 HP

■ RB2400-50 HP

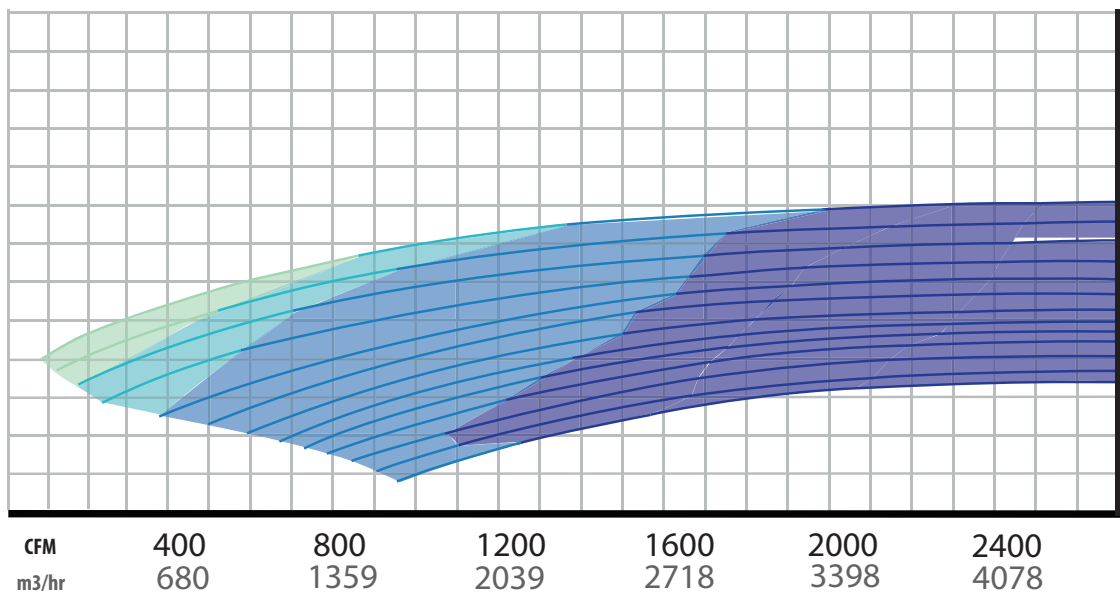
in H₂O/mBar

PRESSURE VS. CFM



VACUUM VS. CFM

in H₂O/mBar



Standard cubic feet per minute, air at 14.7 PSIA, 68°F, 36% R.H.

1" H₂O = 0.074" Hg = 0.036 PSIG = 0.57 oz = 25.4 mm H₂O

- RB2400-25 HP**
- RB2400-30 HP**
- RB2400-40 HP**
- RB2400-50 HP**